

Les jours de la semaine

— 1^{er} cycle —



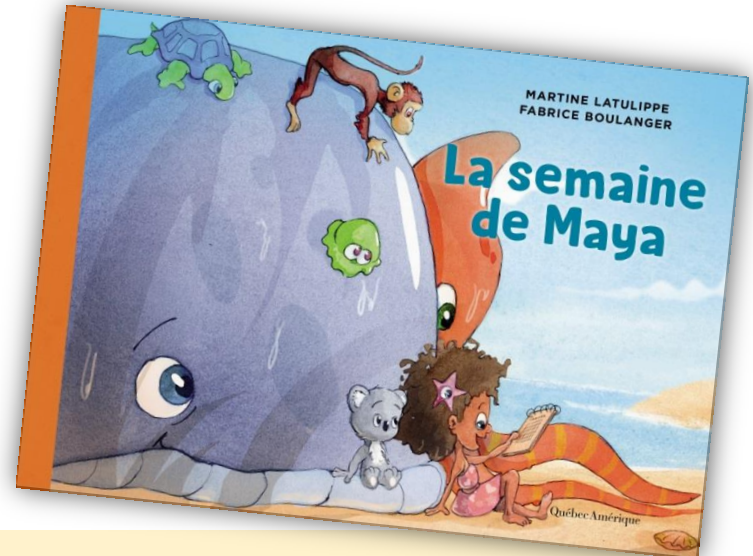
Suggestion littéraire

RÉFÉRENCE

Latulippe, M. (2020). *La semaine de Maya*. Québec Amérique.

RÉSUMÉ

Une semaine, c'est sept jours... et sept nuits! Du lundi au samedi, Maya fait les rêves les plus fous : Dans la jungle ou dans les vagues, Avec les étoiles, les singes et les koalas, Elle n'a pas le temps de s'ennuyer! Heureusement, il y a dimanche pour se reposer!



AUTEUR/AUTRICE

Martine Latulippe est l'auteure de plus de soixante romans et cumule les prix et les honneurs. Elle s'adresse aussi bien aux tout-petits qu'aux adolescents avec des histoires d'amour ou d'action; des récits intenses et dramatiques ou débordants d'imagination. Au fil de nombreuses animations, elle rencontre ses lecteurs aux quatre coins du pays. Chez Québec Amérique, en plus de ses suspenses pour ados et de son album pour les plus jeunes, sa populaire série Julie permet de découvrir les légendes québécoises en compagnie d'une Julie curieuse.

BON À SAVOIR

La série propose également deux autres titres qui concernent la journée et les chiffres.



Le lundi, on peut se
coucher très tard.

Le lundi est le
dernier jour de la
semaine.

Le lundi est la
première journée
après la fin de
semaine.

Le lundi vient
après le dimanche.

lundi

Trouve les énoncés qui sont vrais.



Le lundi vient
avant le mardi.

Le lundi, je laisse
mon sac à dos
à la maison.

Le lundi, je fais
souvent un brunch
avec mes parents.

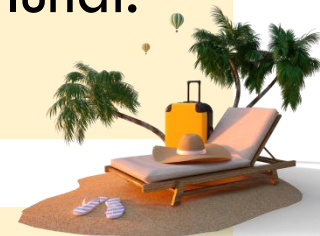
Le lundi est entre
le dimanche et le
mardi.



Le mardi vient
avant le mercredi.

Le mardi est la
dernière journée
d'école de la
semaine.

Le mardi vient
après le lundi.



Le mardi, je peux
coucher chez
un ami.

mardi

Trouve les énoncés qui sont vrais.



Le mardi fait
partie de la fin
de semaine.

Le mardi, il y a
souvent de l'école.

Le mardi vient
après le jeudi.

Le mardi est entre le
lundi et le mercredi.

Le mercredi vient
avant le samedi.

Le mercredi est entre
le mardi et le jeudi.

Le mercredi vient
après le mardi.

Le mercredi est le
milieu de la
semaine d'école.



Trouve les énoncés qui sont vrais.



Le mercredi est
souvent congé.

Le mercredi vient
avant le jeudi.

Le mercredi est
entre le samedi et
le lundi.

Le mercredi, je
peux faire la
grasse matinée.

Le jeudi, je passe
la journée à la
maison.

Le jeudi vient entre
le mercredi et le
vendredi.

Le jeudi, je peux
inviter un ami à
jouer chez moi tout
l'après-midi.



Le jeudi est l'avant
dernier jour avant la
fin de semaine.

jeudi

Trouve les énoncés qui sont vrais.



Le jeudi est entre
le lundi et le
mercredi.

Le jeudi vient après
le mercredi.

Le jeudi, je peux
rester en pyjama
toute la journée.

Le jeudi vient
avant le
vendredi. .

Le vendredi est
entre le jeudi et le
samedi

Le vendredi vient
avant le samedi.

Le vendredi est
parfois congé.

Le vendredi est le
premier jour de la
semaine d'école.

vendredi

Trouve les énoncés qui sont vrais.



Le vendredi, je
peux dormir très
tard le matin.

Le vendredi
vient après
le jeudi.

Le vendredi, je n'ai
pas besoin de
déjeuner.

Le vendredi est
entre le mardi et
le jeudi.



Le samedi vient
après le vendredi.

Le samedi est entre
le vendredi et le
dimanche.

Le samedi est le 8^e
jour de la semaine.

Le samedi, il y a
souvent des
examens à l'école.

samedi

Trouve les énoncés qui sont vrais.



Le samedi fait
partie de la fin
de semaine.

Le samedi vient
avant le dimanche.

Le samedi, je n'ai
jamais besoin de me
brosser les dents.

Le samedi vient
avant le vendredi.



Le dimanche vient
après le mardi.



Le dimanche est
entre le samedi
et le lundi.

Le dimanche
n'existe pas.

Le dimanche, je me
dépêche pour
prendre l'autobus.

dimanche

Trouve les énoncés qui sont vrais.



Le dimanche vient
avant le lundi.

Le dimanche est
aussi un mois de
l'année.

Le dimanche vient
après le samedi.

Le dimanche est la
dernière journée de
la fin de semaine.

CORRIGÉ - LUNDI

x	x	♥
♥	lundi	♥
x	x	♥



CORRIGÉ - MERCREDI

x	♥	♥
♥	mercredi	x
♥	x	x



CORRIGÉ - MARDI

♥	x	♥
x	mardi	x
♥	x	♥



CORRIGÉ - JEUDI

x	♥	x
♥	jeudi	x
♥	x	♥



CORRIGÉ - VENDREDI

♥	♥	♥
✘	vendredi	✘
♥	✘	✘



CORRIGÉ - DIMANCHE

✘	♥	✘
✘	dimanche	♥
✘	♥	♥



CORRIGÉ - SAMEDI

♥	♥	✘
✘	samedi	♥
♥	✘	✘



CRÉDITS

Les élèves peuvent utiliser un crayon effaçable à sec pour écrire leurs réponses ou encore prendre des pinces à linge pour pratiquer leurs petits doigts.

Polices :

[Hamish](#)

Tw Cent MT

Illustrations :

https://fr.pngtree.com/freepng/beach-travel-3d-elements_5356937.html

https://fr.pngtree.com/freepng/beach-slippers-travel-3d-elements_5356958.html

https://fr.pngtree.com/freepng/seaside-beach-chair-3d-element_5356994.html

https://fr.pngtree.com/freepng/3d-element-of-beach-suitcase-under-summer-sun_5356964.html

https://fr.pngtree.com/freepng/blue-beach-3d-element_5356955.html

https://fr.pngtree.com/freepng/beach-drink-vacation-3d-elements_5356992.html

https://fr.pngtree.com/freepng/3d-beach-surfboard-elements_5356947.html

Il est strictement interdit de modifier ce document, de le distribuer ou de le vendre.
Ce document peut être partagé aux parents de VOS PROPRES ÉLÈVES uniquement.
Pour partager ce document à un collègue, merci de le référer au [site internet de Cassioprof](#).